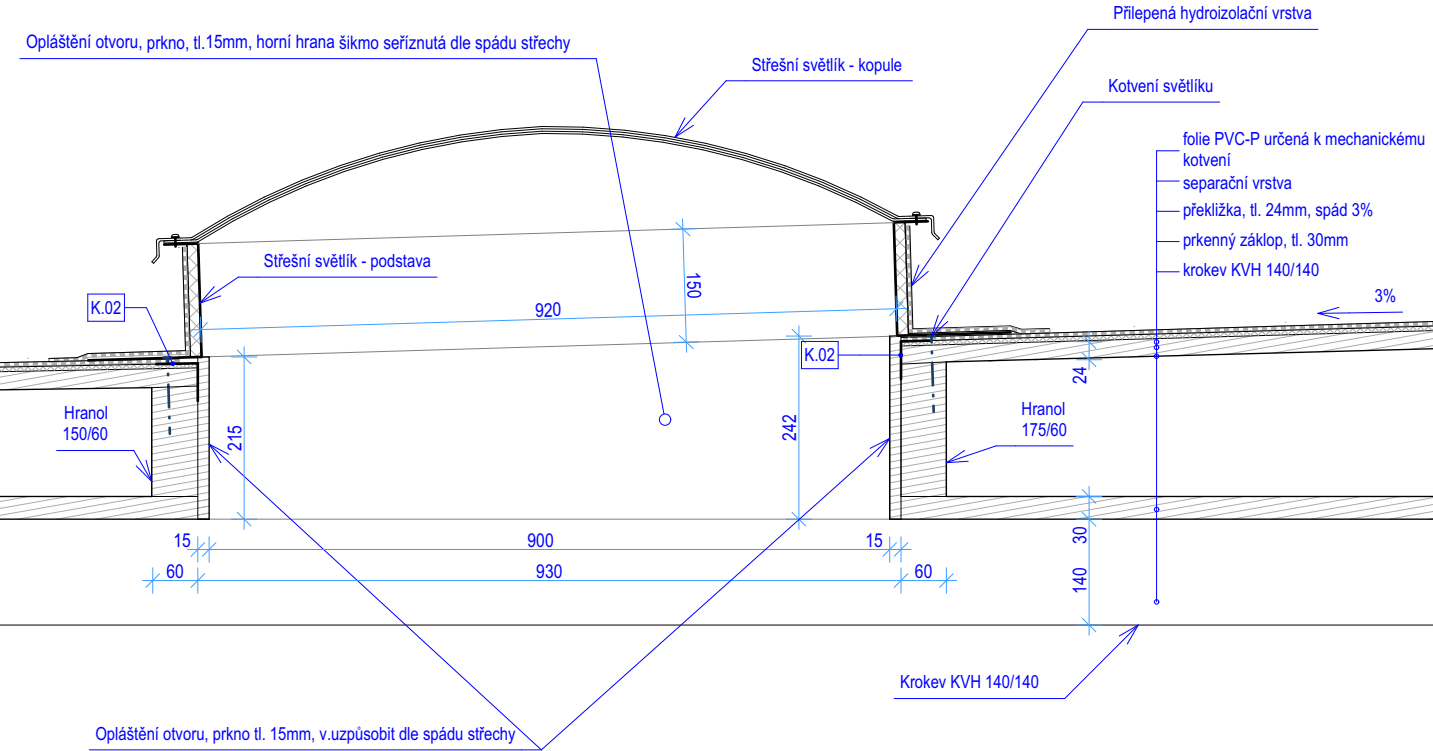
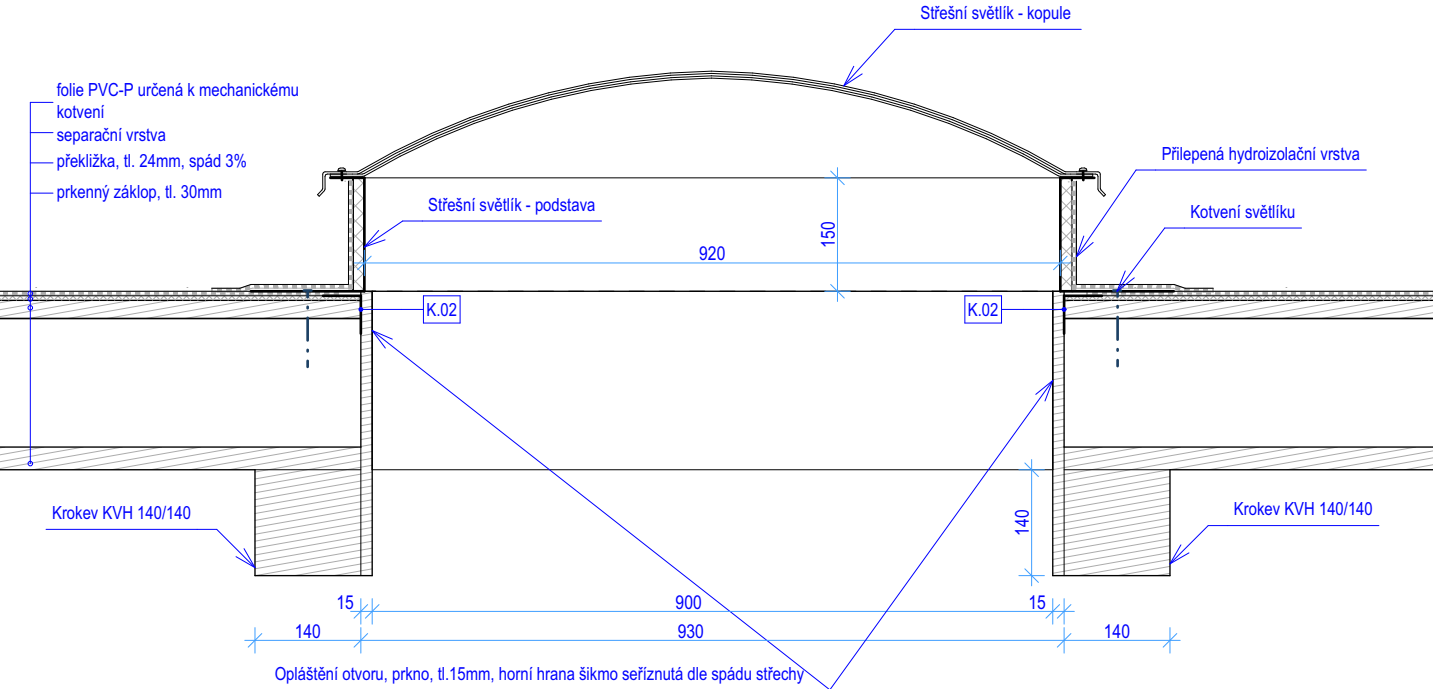


název akce:		<b>LIDICKÉ NÁMĚSTÍ v Rychnově nad Kněžnou</b>		VÝŠKOVÉ ÚDAJE JSOU V BpV	
investor:		Město Rychnov nad Kněžnou, Havlíčkova 136, 516 01 Rychnov nad Kněžnou		stupeň PD:	DPS
místo stavby:		ulice Mírová, Lidické náměstí, Rychnov nad Kněžnou		č. projektu:	22.109
stupeň PD:		Dokumentace pro provádění stavby		razítko a podpis:	
generální projektant:		Archforma s.r.o. Nad Šárkou 782/60, 160 00, Praha 6,			
autorský tým:		Ing. arch. Tomáš Harom Ing. arch. Dominika Otevřelová			
oddíl PD:		DETAILY			
odpovědný projektant:		Ing. arch. Tomáš Harom, ČKA 04 056 e-mail: harom@ateliervas.cz			
vypracoval:		Ing. arch. Dominika Otevřelová			
stav. objekt:		datum vydání / revize:		03/2025	
název výkresu:		měřítko:		ozn.: <b>D.1.1.13</b>	
				paré:	

DETAIL OSAZENÍ STŘEŠNÍHO SVĚTLÍKU - ŘEZ PŘÍČNÝ

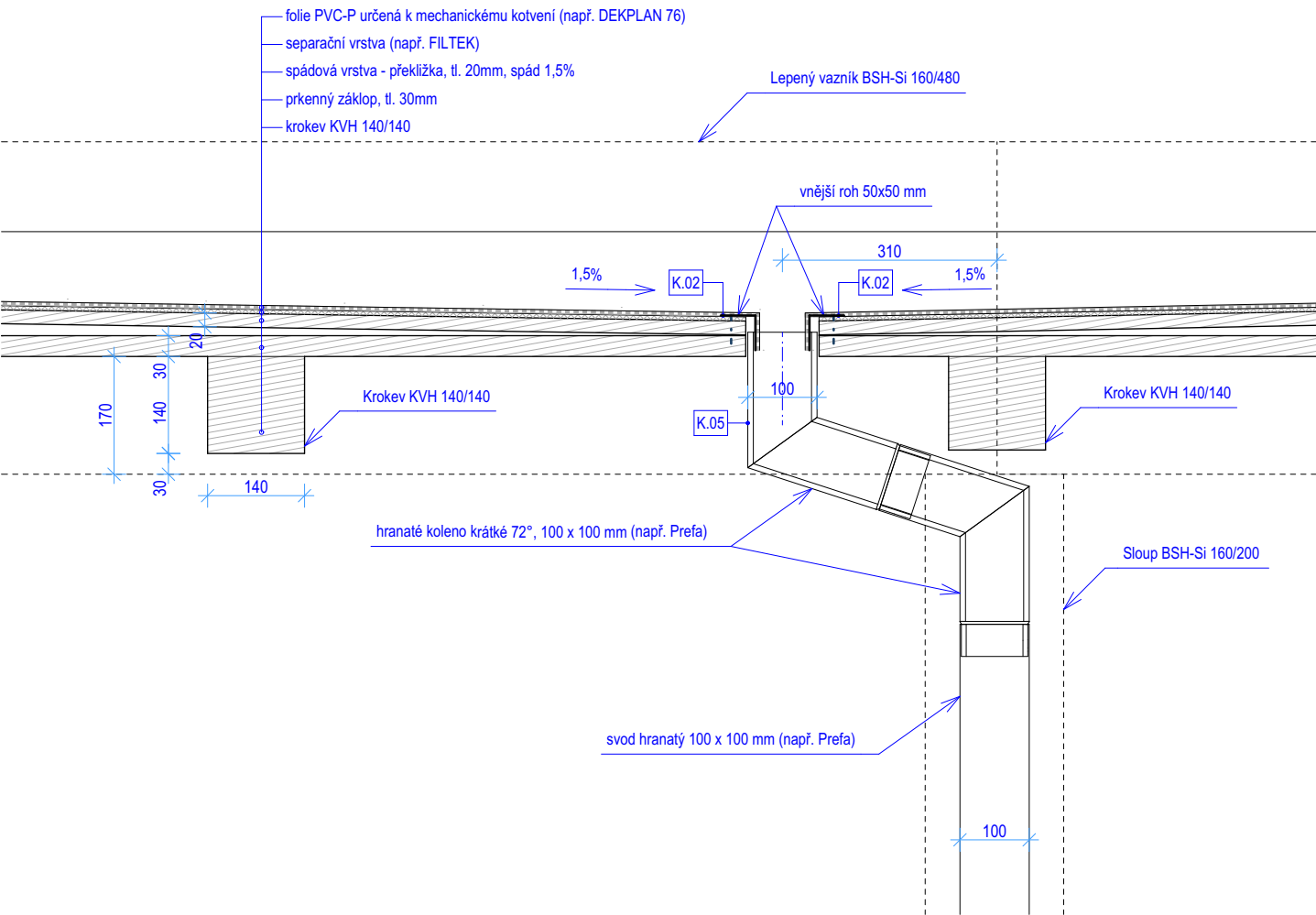


DETAIL OSAZENÍ STŘEŠNÍHO SVĚTLÍKU - ŘEZ PODÉLNÝ

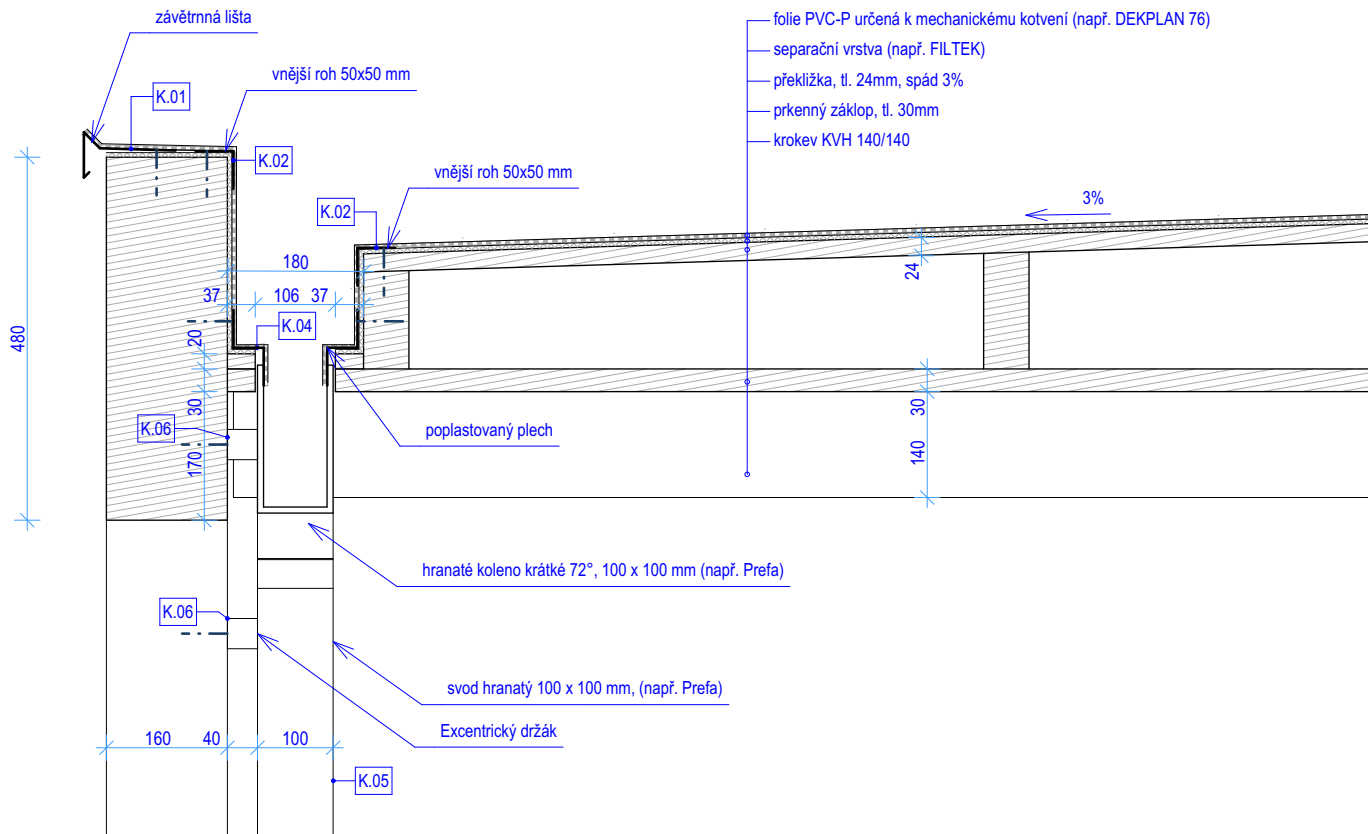


stav. objekt:		datum vydání / revize: 29.03.2025 /	
název výkresu:	SO.01 - DETAIL OSAZENÍ STŘEŠNÍHO SVĚTLÍKU	formát:	ozn.: D.01
TENTO VÝKRES JE DLE AUTORSKÉHO ZÁKONA MAJETKEM ZPRACOVATELE DOKUMENTACE, JEHO KOPÍROVÁNÍ A ROZŠÍŘOVÁNÍ JE MOŽNÉ POUZE SE SOUHLASEM AUTORA PROJEKTU.			

DETAIL NAPOJENÍ DEŠŤOVÉHO SVODU - ŘEZ PODÉLNÝ

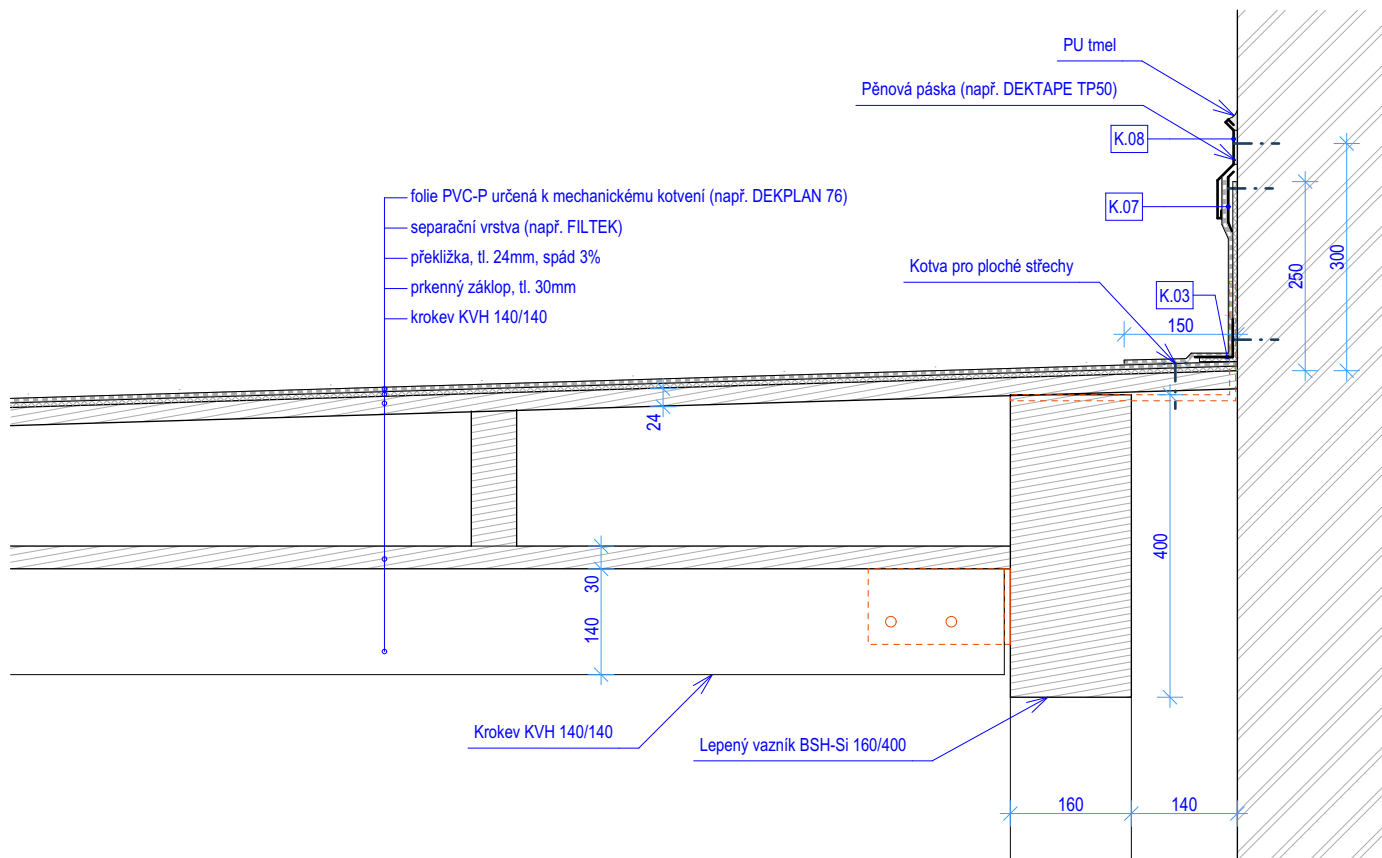


DETAIL NAPOJENÍ DEŠŤOVÉHO SVODU A DETAIL ATIKY - ŘEZ PŘÍČNÝ



stav. objekt:		datum vydání / revize:		29.03.2025 /	
název výkresu:		SO.01 - DETAIL NAPOJENÍ DEŠŤOVÉHO SVODU		formát:	ozn.: D.02
TENTO VÝKRES JE DLE AUTORSKÉHO ZÁKONA MAJETKEM ZPRACOVATELE DOKUMENTACE, JEHO KOPÍROVÁNÍ A ROZŠÍŘOVÁNÍ JE MOŽNÉ POUZE SE SOUHLASEM AUTORA PROJEKTU.					

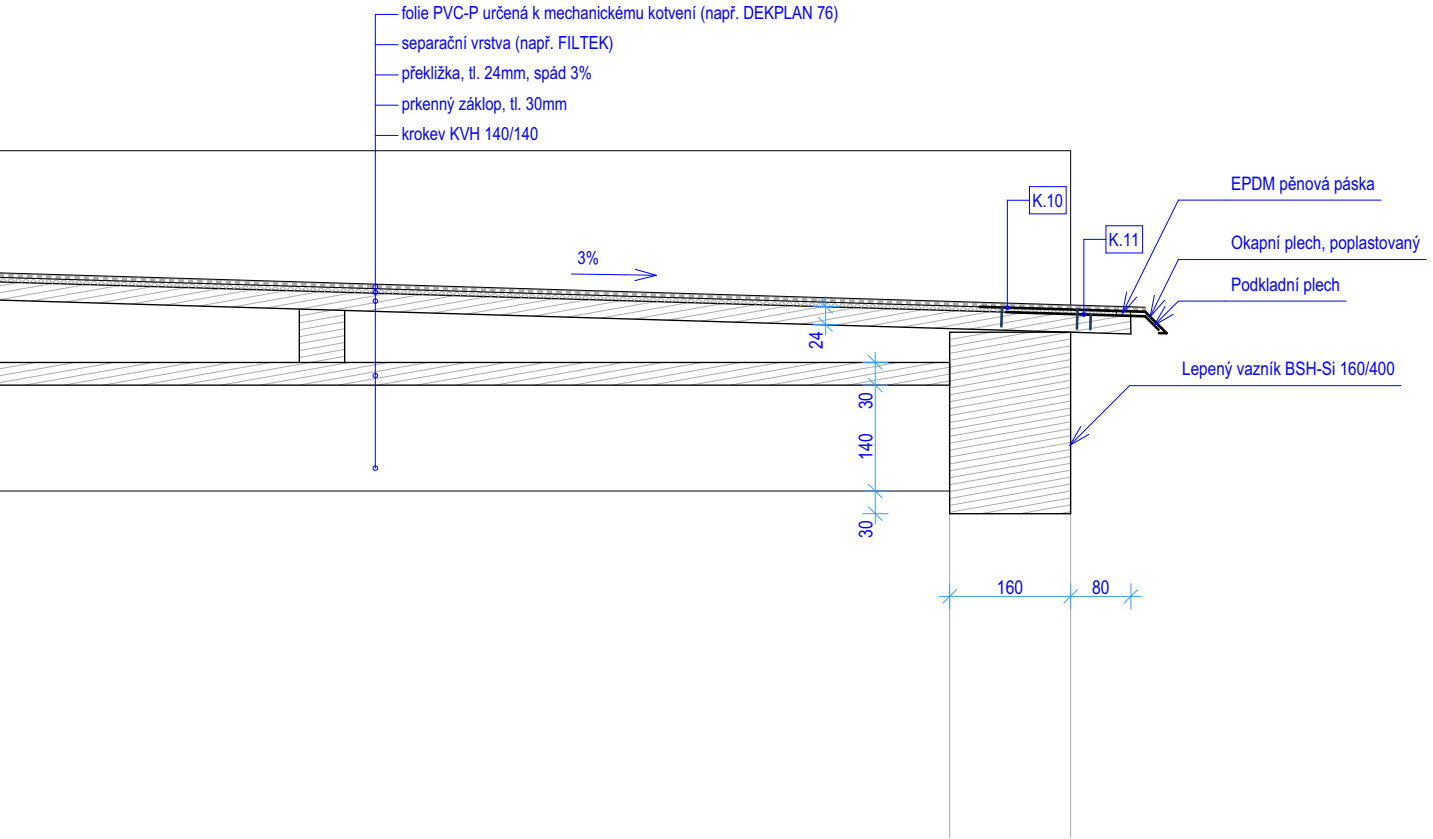
### DETAIL UKONČENÍ U STĚNY - ŘEZ PŘÍČNÝ



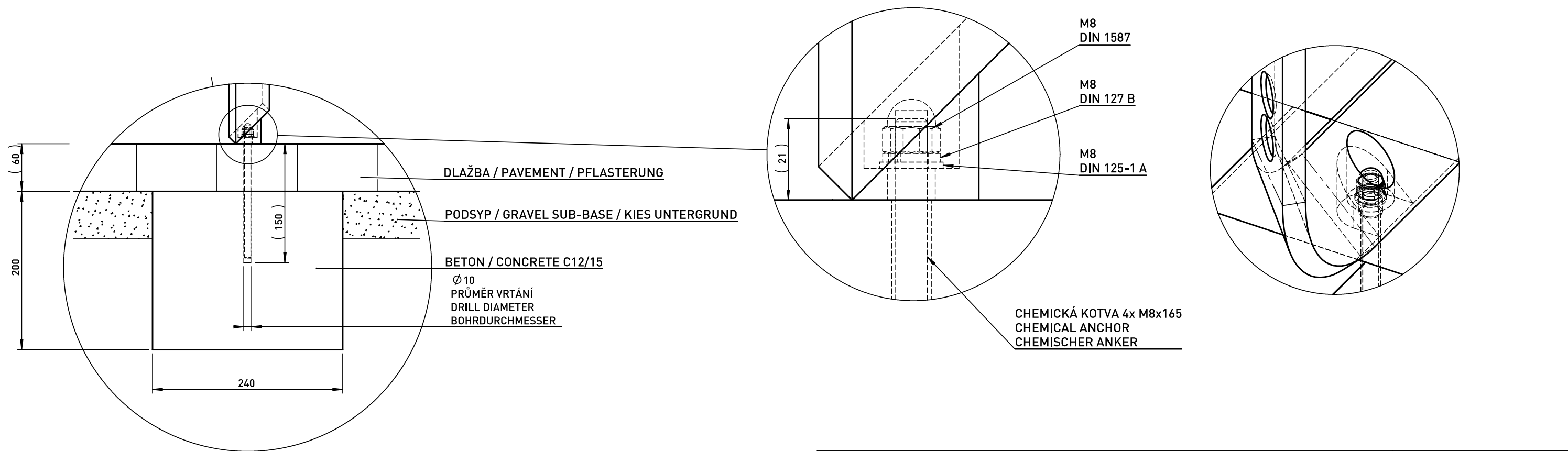
stav. objekt:		datum vydání / revize:		29.03.2025 /
název výkresu:		formát:		ozn.: <b>D.03</b>
<b>SO.01 - DETAIL UKONČENÍ STŘECHY U STĚNY</b>				

TENTO VÝKRES JE DLE AUTORSKÉHO ZÁKONA MAJETKEM ZPRACOVATELE DOKUMENTACE, JEHO KOPIROVÁNÍ A ROZŠÍŘOVÁNÍ JE MOŽNÉ POUZE SE SOUHLASEM AUTORA PROJEKTU.

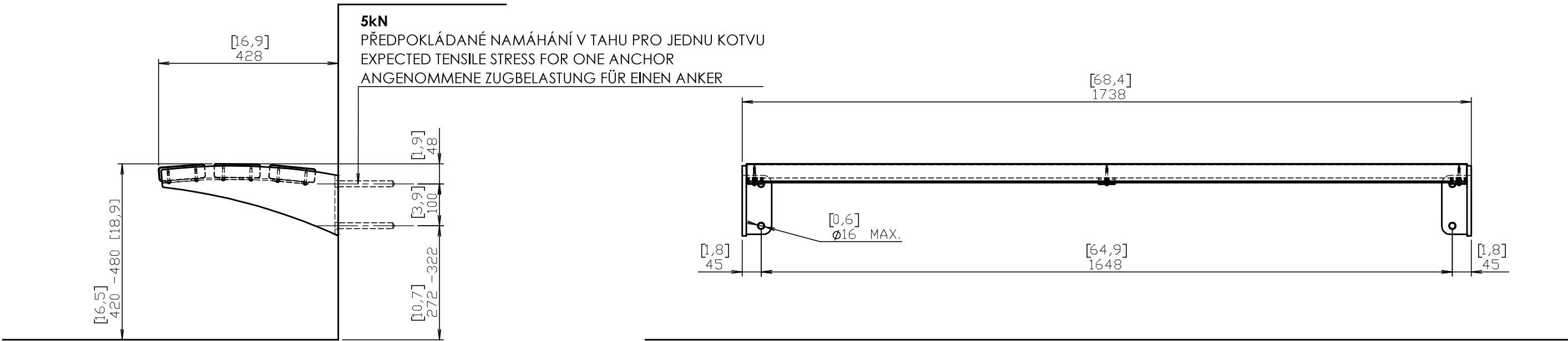
DETAIL UKONČENÍ STŘECHY

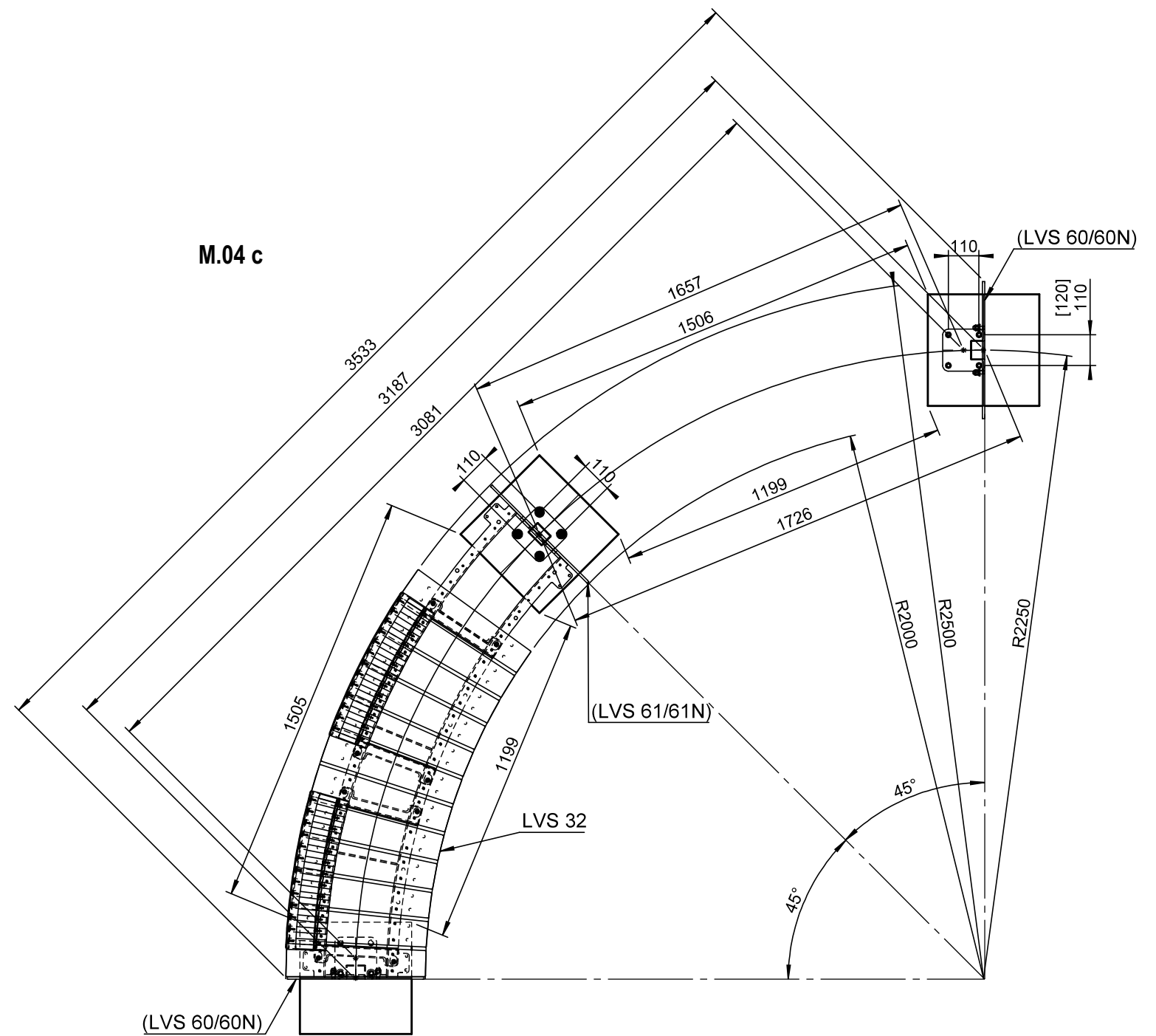
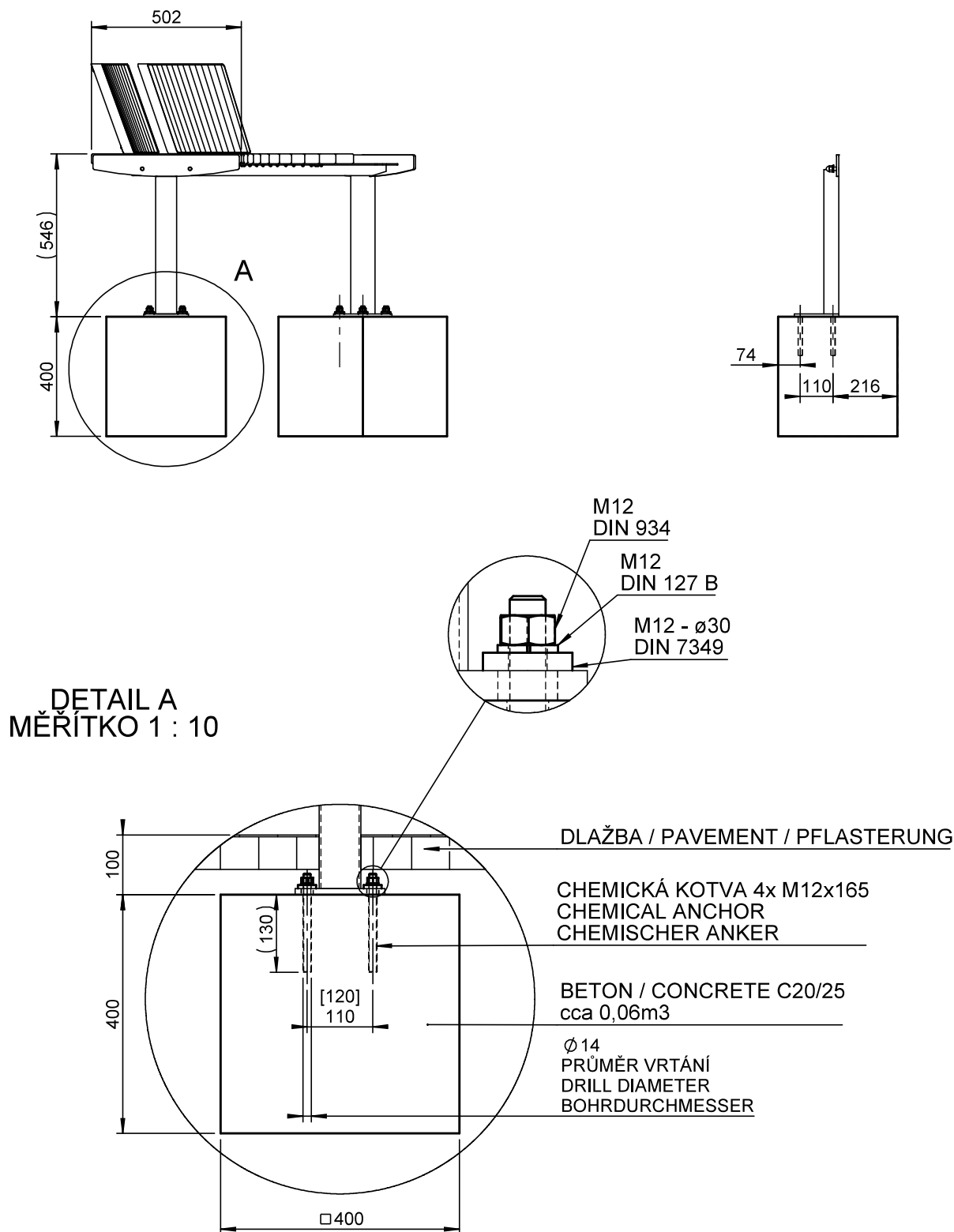


stav. objekt:		datum vydání / revize:		29.03.2025 /	
název výkresu:		SO.02 - DETAIL UKONČENÍ STŘECHY		formát:	ozn.:
					D.04
TENTO VÝKRES JE DLE AUTORSKÉHO ZÁKONA MAJETKEM ZPRACOVATELE DOKUMENTACE, JEHO KOPÍROVÁNÍ A ROZŠÍŘOVÁNÍ JE MOŽNÉ POUZE SE SOUHLASEM AUTORA PROJEKTU.					



KOTVU ZVOLIT DLE MATERIÁLU ZDI (NAPŘÍKLAD PRO BETON/ŽELEZOBETON/KÁMEN "HILTI HIT-HY-150 VELIKOSTI M12")  
ANCHOR NEEDS TO BE CHOSEN IN ACCORDANCE WITH MATERIAL OF THE WALL (FOR INSTANCE: FOR CONCRETE/REINFORCED CONCRETE/STONE "HILTI HIT-HY-150 M12")  
ANKER MUSS GEMÄSS WANDMATERIAL GEWÄHLT WERDEN (ZUM BEISPIEL, BETON/STAHLBETON/STEIN "HILTI HIT-HY-150 M12")



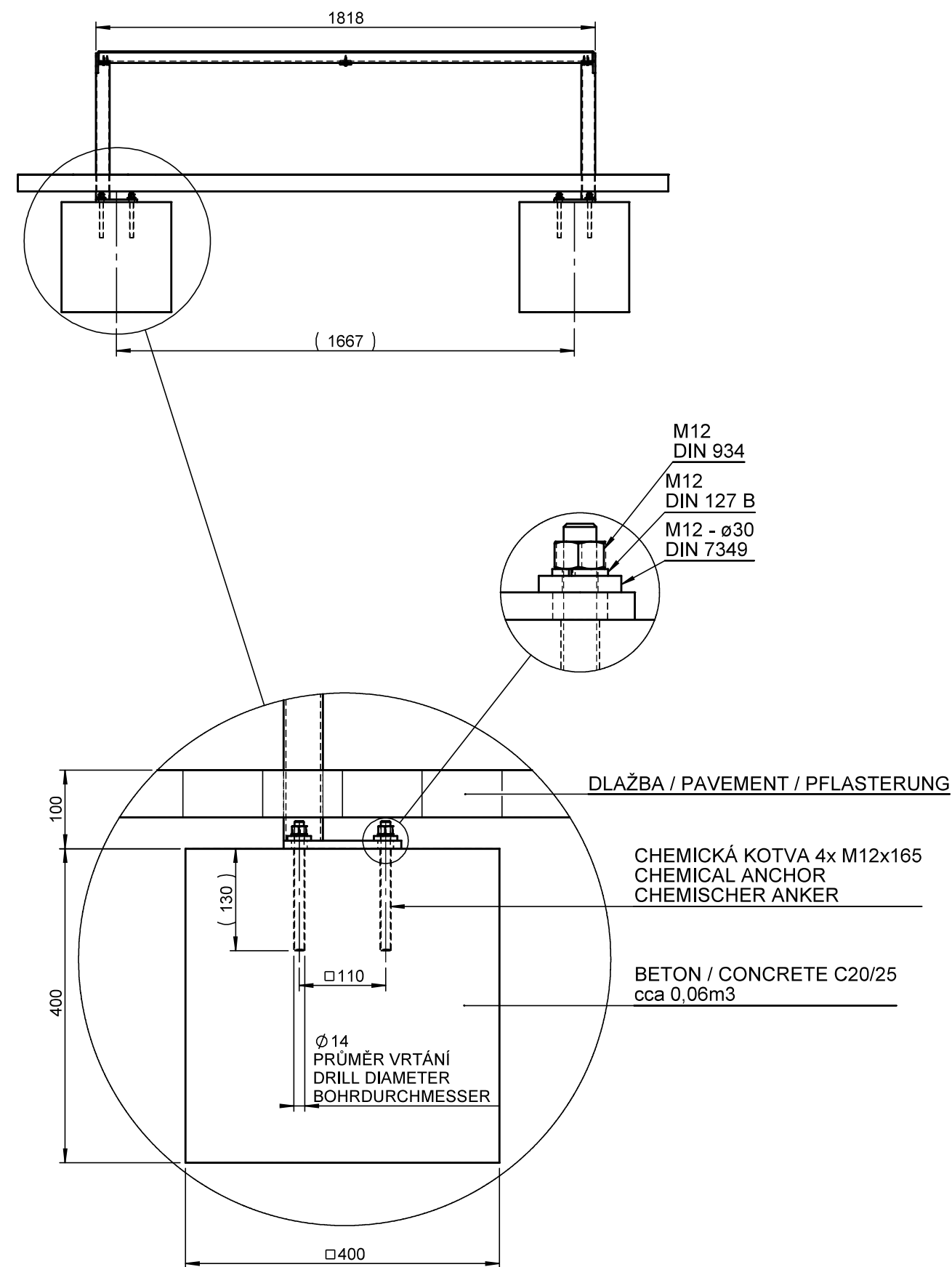


stav. objekt:	DETAIL ZALOŽENÍ PRVKU - M.04		datum vydání / revize:	29.03.2025 /	
název výkresu:			formát:	ozn.:	D.07

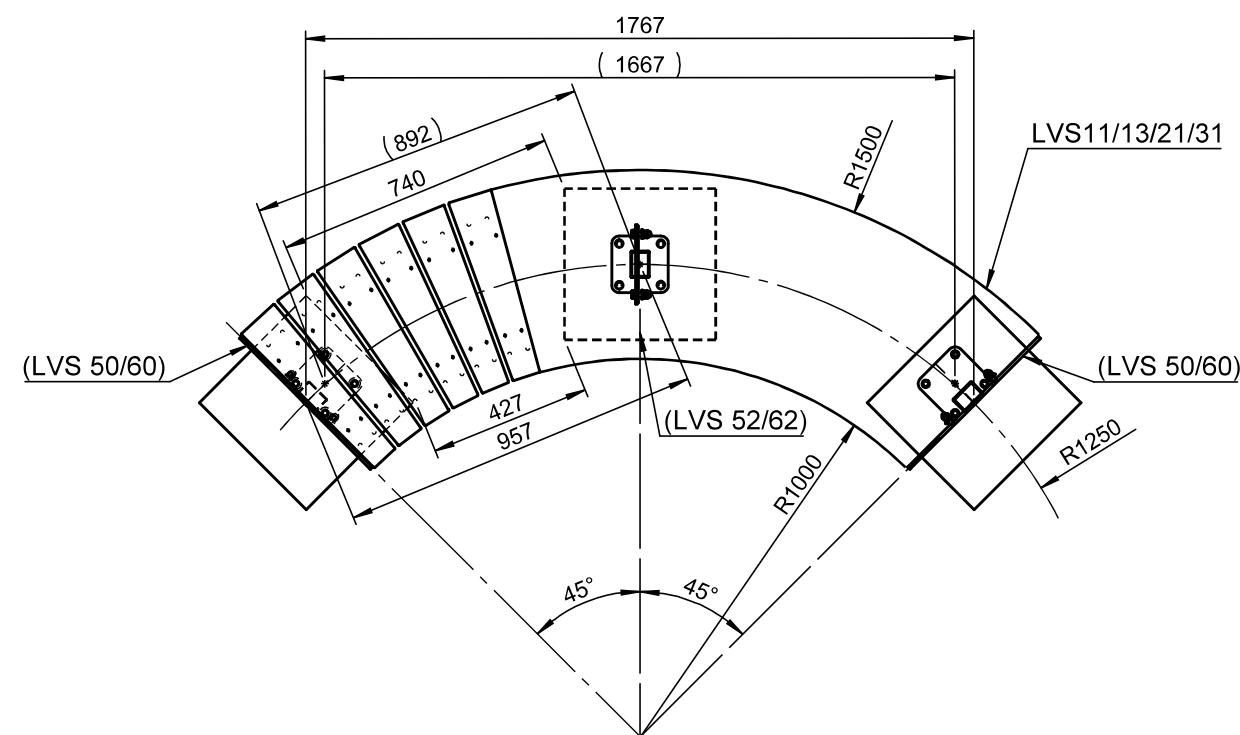
TENTO VYKRES JE DLE AUTORSKÉHO ZÁKONA MAJETKEM ZPRACOVATELE DOKUMENTACE, JEHO KOPIOVÁNÍ A ROZŠÍŘOVÁNÍ JE MOŽNÉ POUZE SE SOUHLASEM AUTORA PROJEKTU.



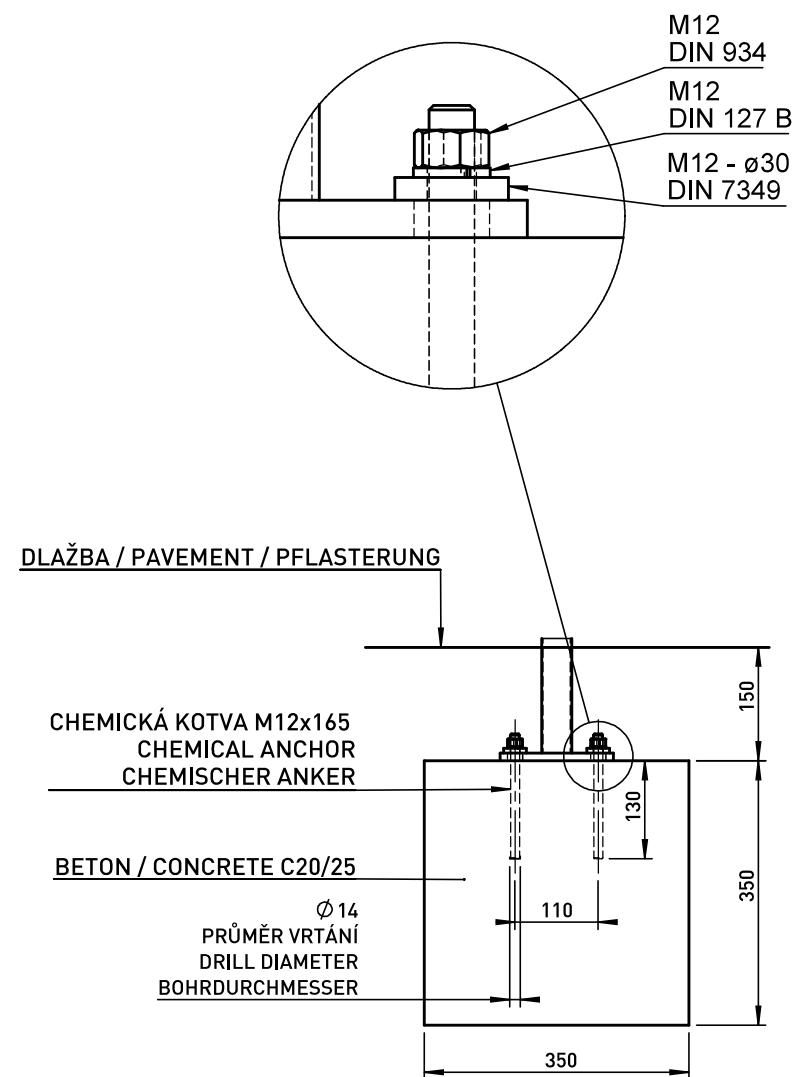
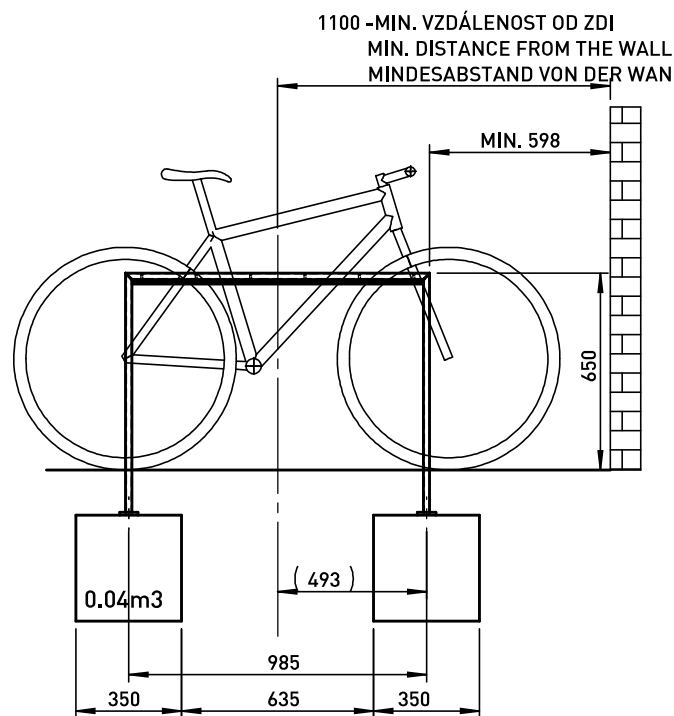
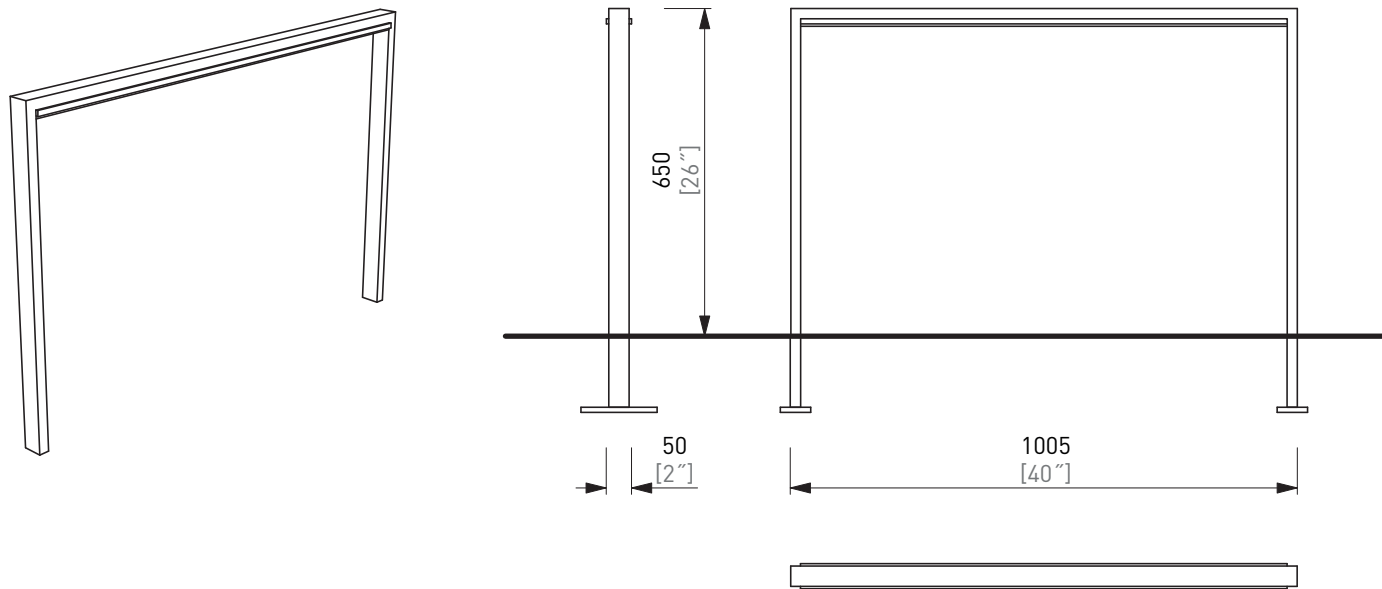
M.04 a / M.04 b / M.05 a / M.05 b - koncová noha

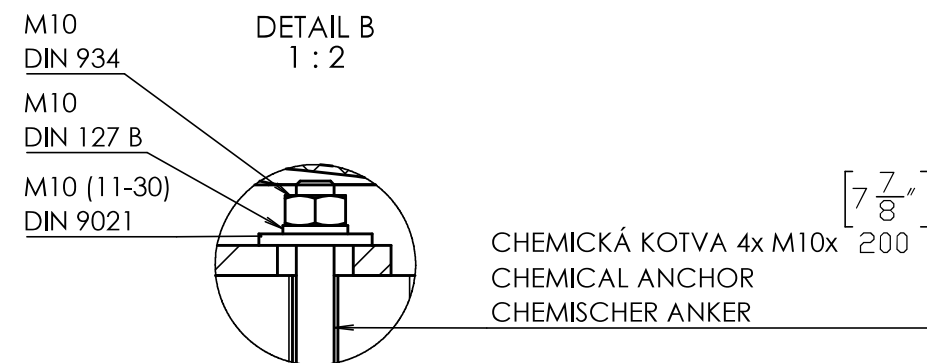
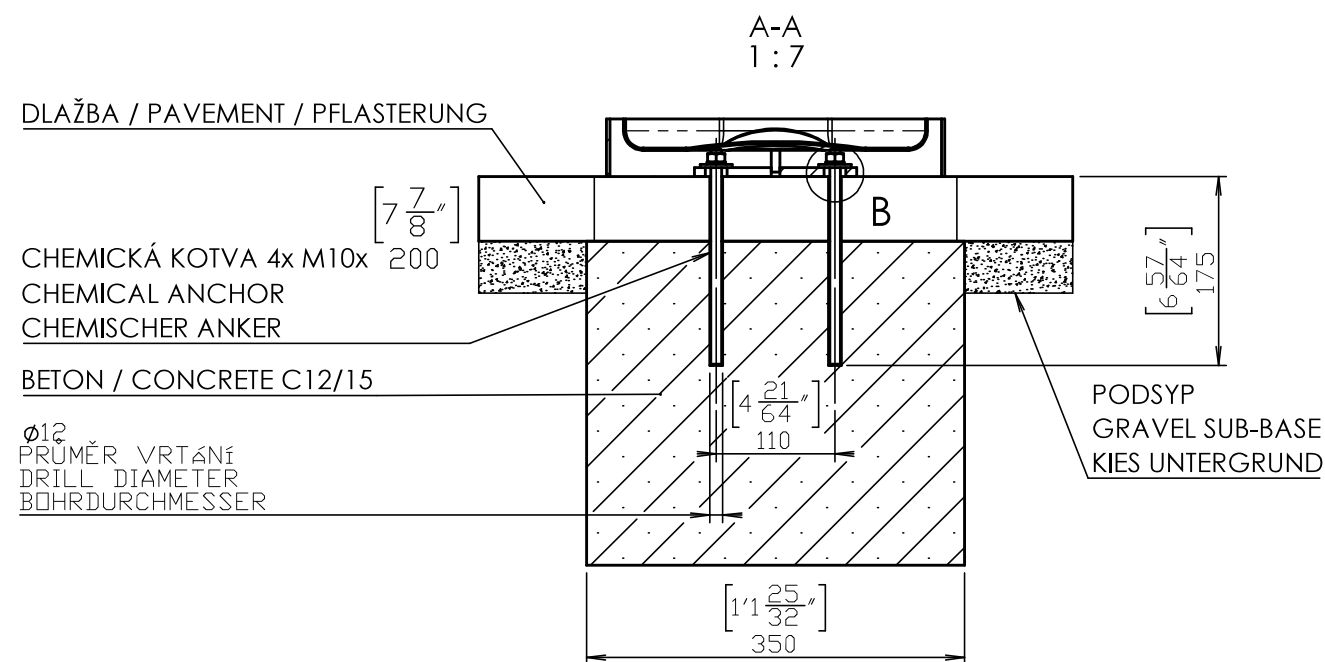
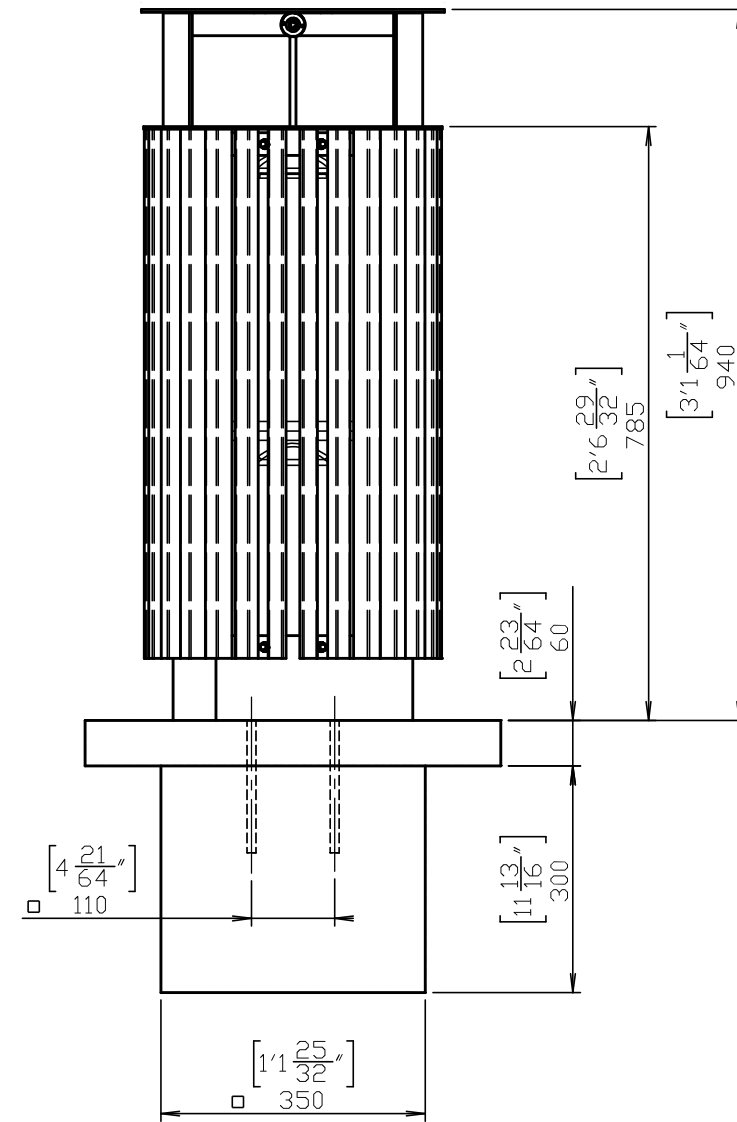
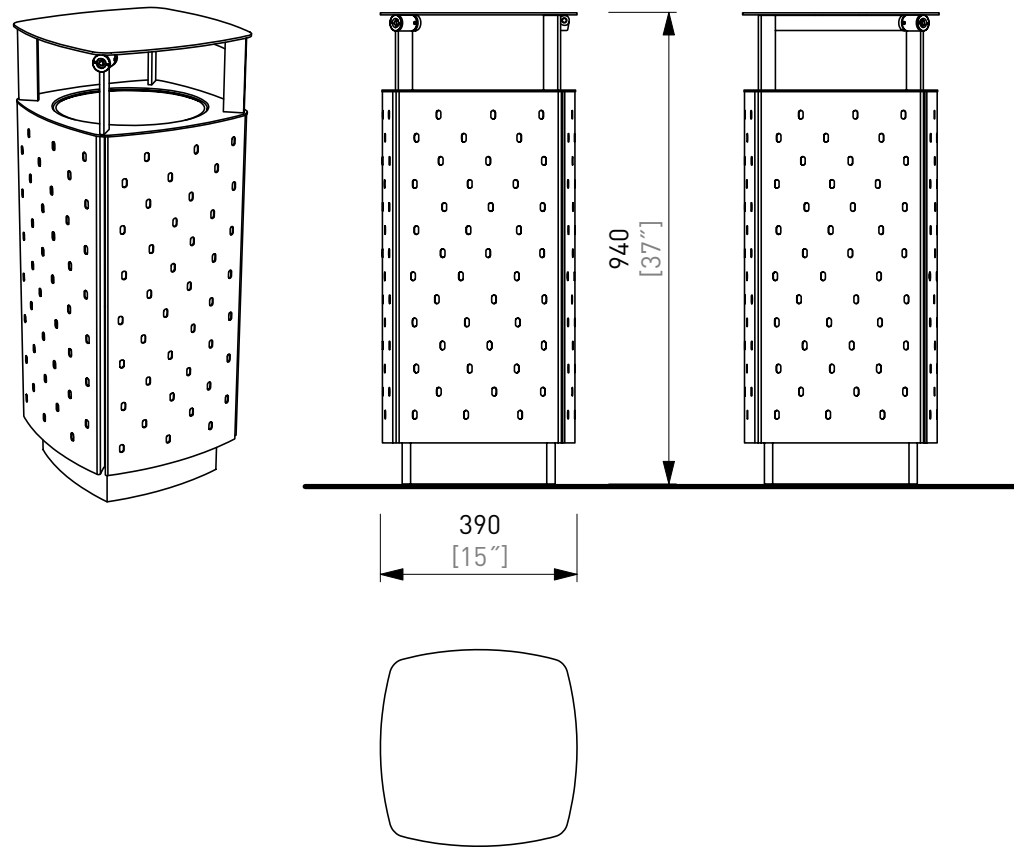


M.04 a / M.04 b / M.05 a / M.05 b









stav. objekt:		datum vydání / revize: 29.03.2025 /	
název výkresu: <b>DETAIL ZALOŽENÍ PRVKU - M.12</b>		formát:	ozn.: <b>D.11</b>
TENTO VÝKRES JE DLE AUTORSKÉHO ZÁKONA MAJETKEM ZPRACOVATELE DOKUMENTACE, JEHO KOPIROVÁNÍ A ROZŠÍŘOVÁNÍ JE MOŽNÉ POUZE SE SOUHLASEM AUTORA PROJEKTU.			